

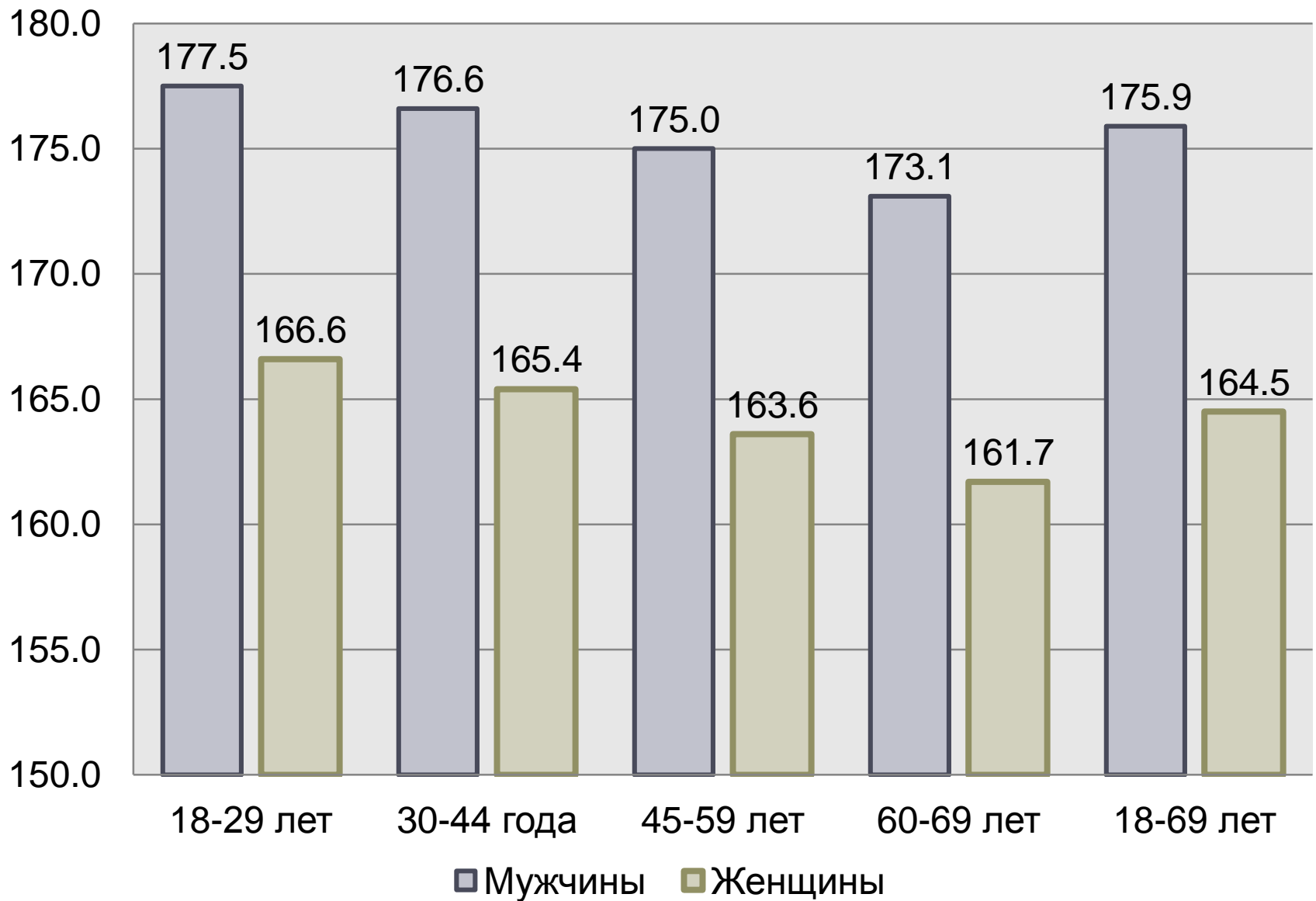
РЕЗУЛЬТАТЫ STEPS- ИССЛЕДОВАНИЯ В РЕСПУБЛИКЕ БЕЛАРУСЬ

**РЕЗУЛЬТАТЫ АНТРОПОМЕТРИЧЕСКИХ
И БИОХИМИЧЕСКИХ ИССЛЕДОВАНИЙ**

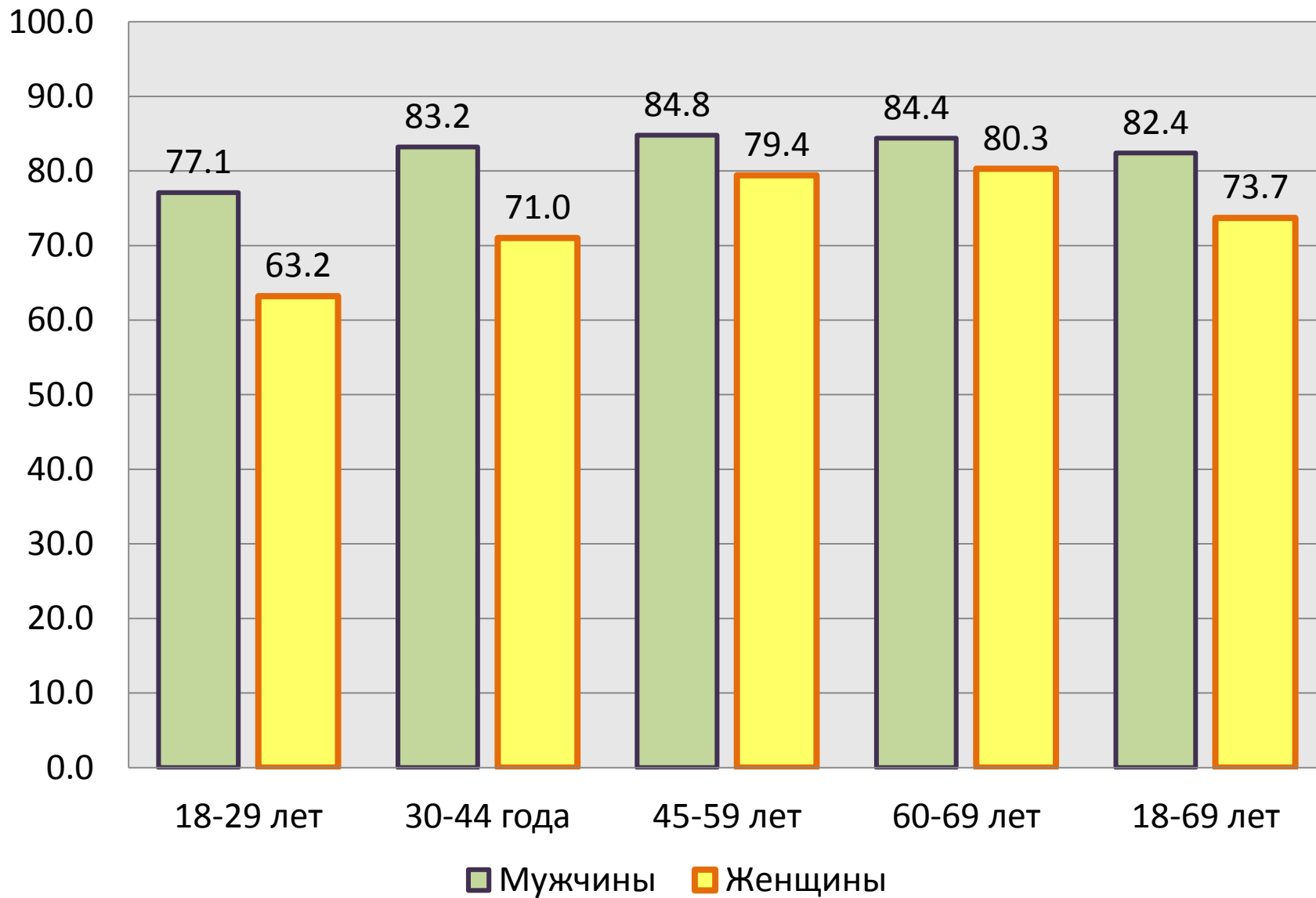
Минск, 29.08.2017

АНТРОПОМЕТРИЧЕСКИЕ ИССЛЕДОВАНИЯ

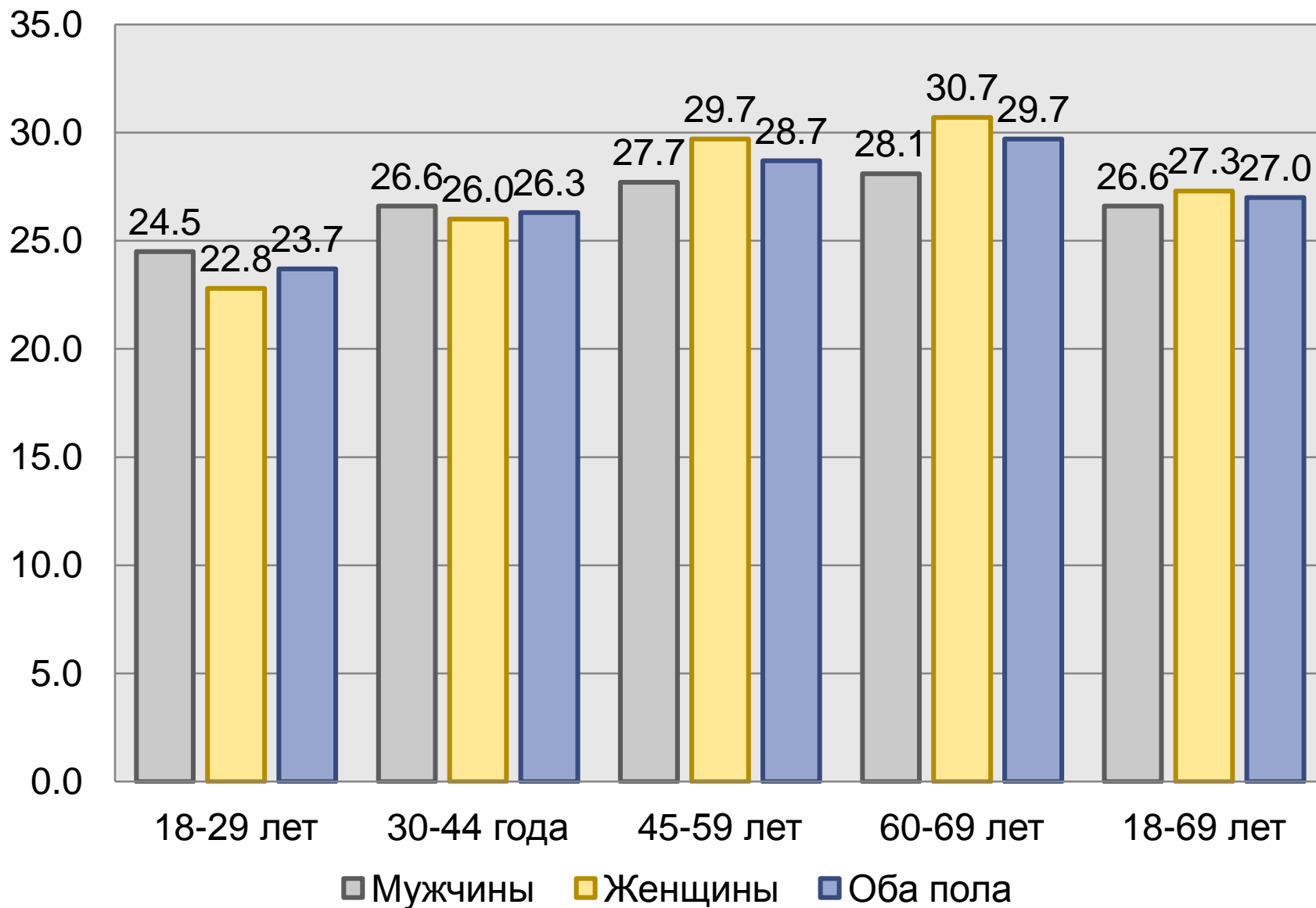
Средний рост, см



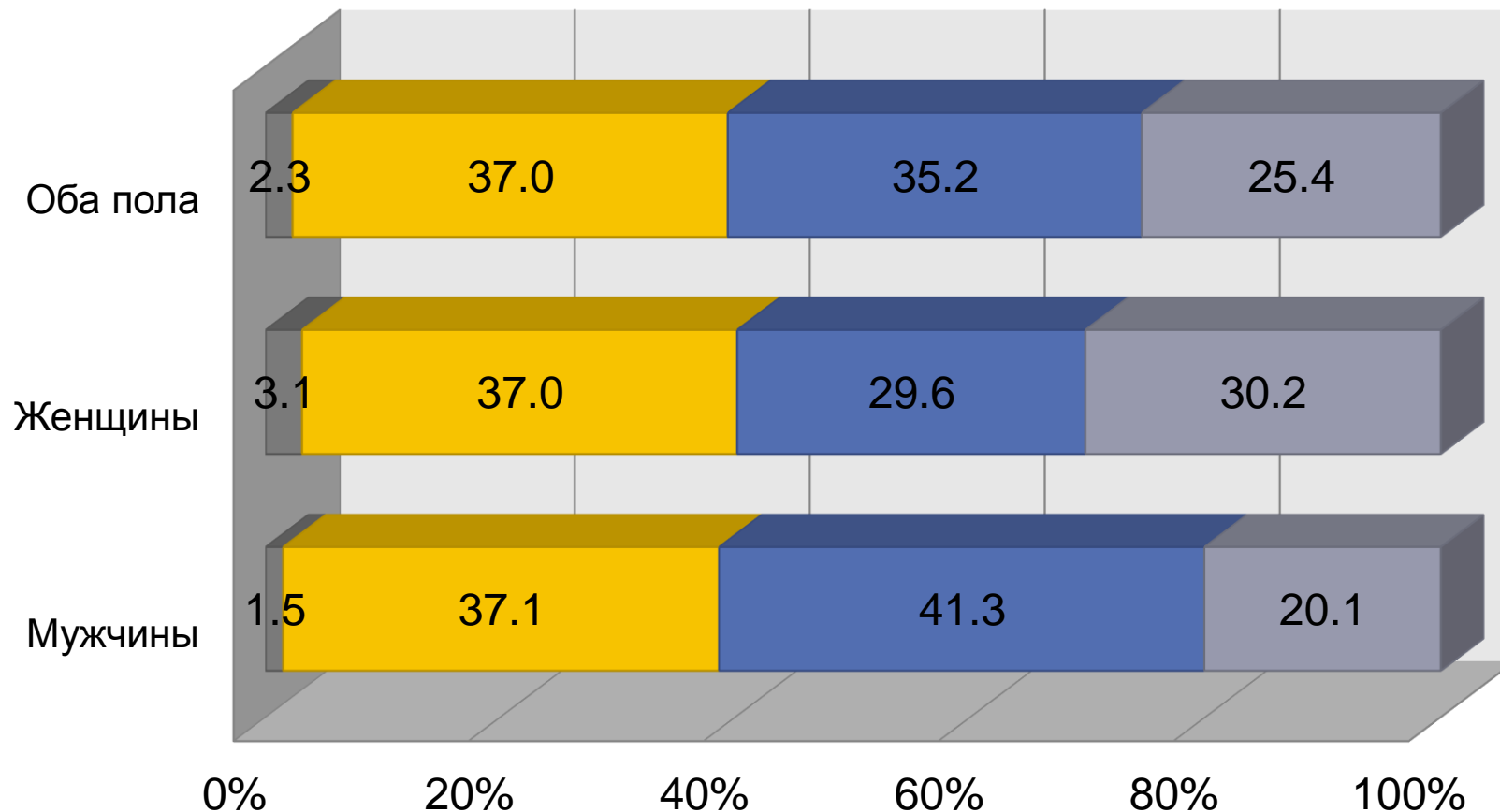
Средняя масса тела, кг



Индекс массы тела, кг/м²



Распределение по индексу массы тела (%)



■ Недостаточный вес

■ Нормальный вес

■ Избыточный вес

■ Ожирение

ВИСЦЕРАЛЬНОЕ ОЖИРЕНИЕ

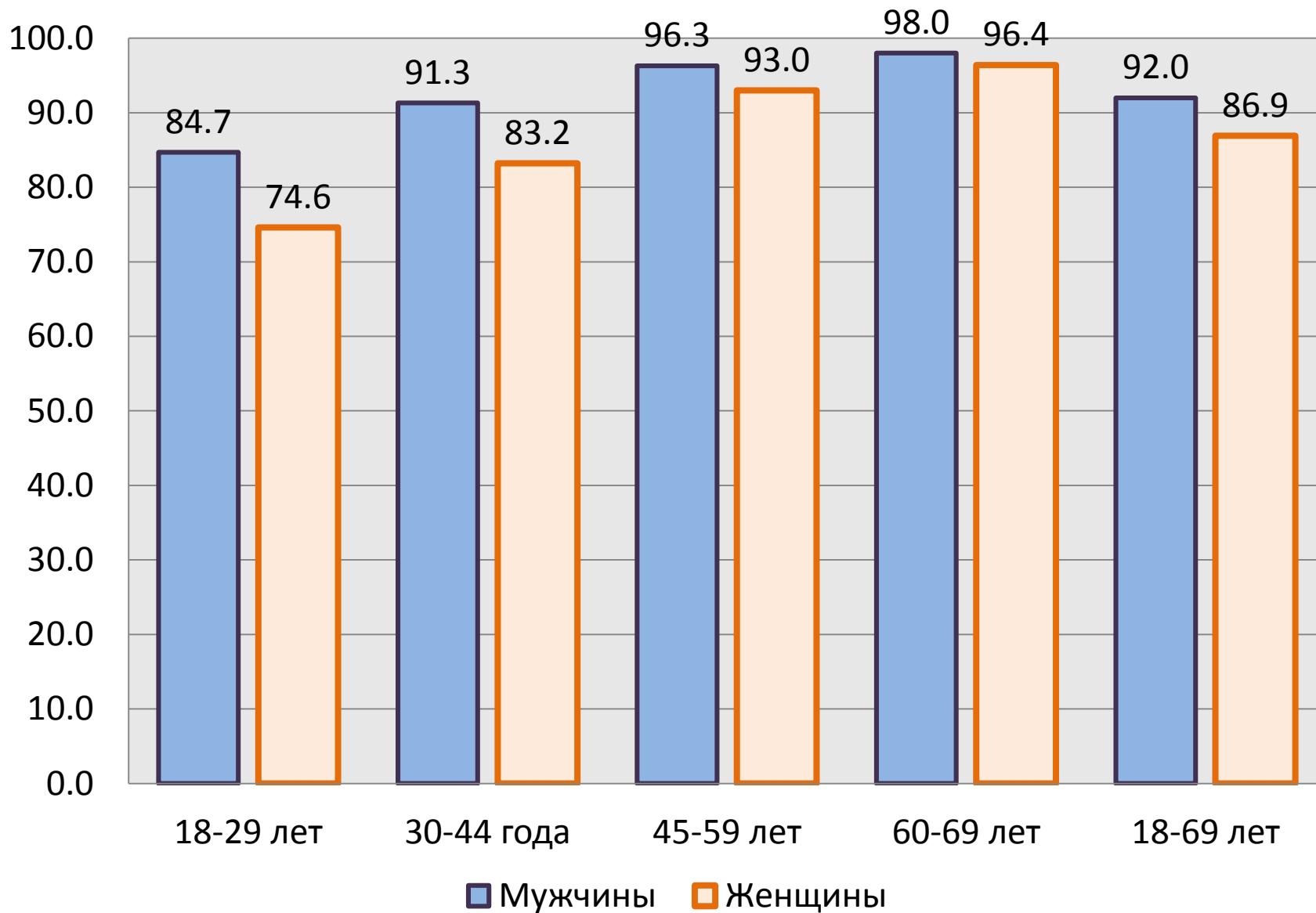
Предполагает избыточное образование жировой клетчатки вокруг внутренних органов

При висцеральном ожирении усиливается выделение адипокинов, повышающих риск развития кардиоваскулярных заболеваний, СД 2 типа, онкологической патологии.

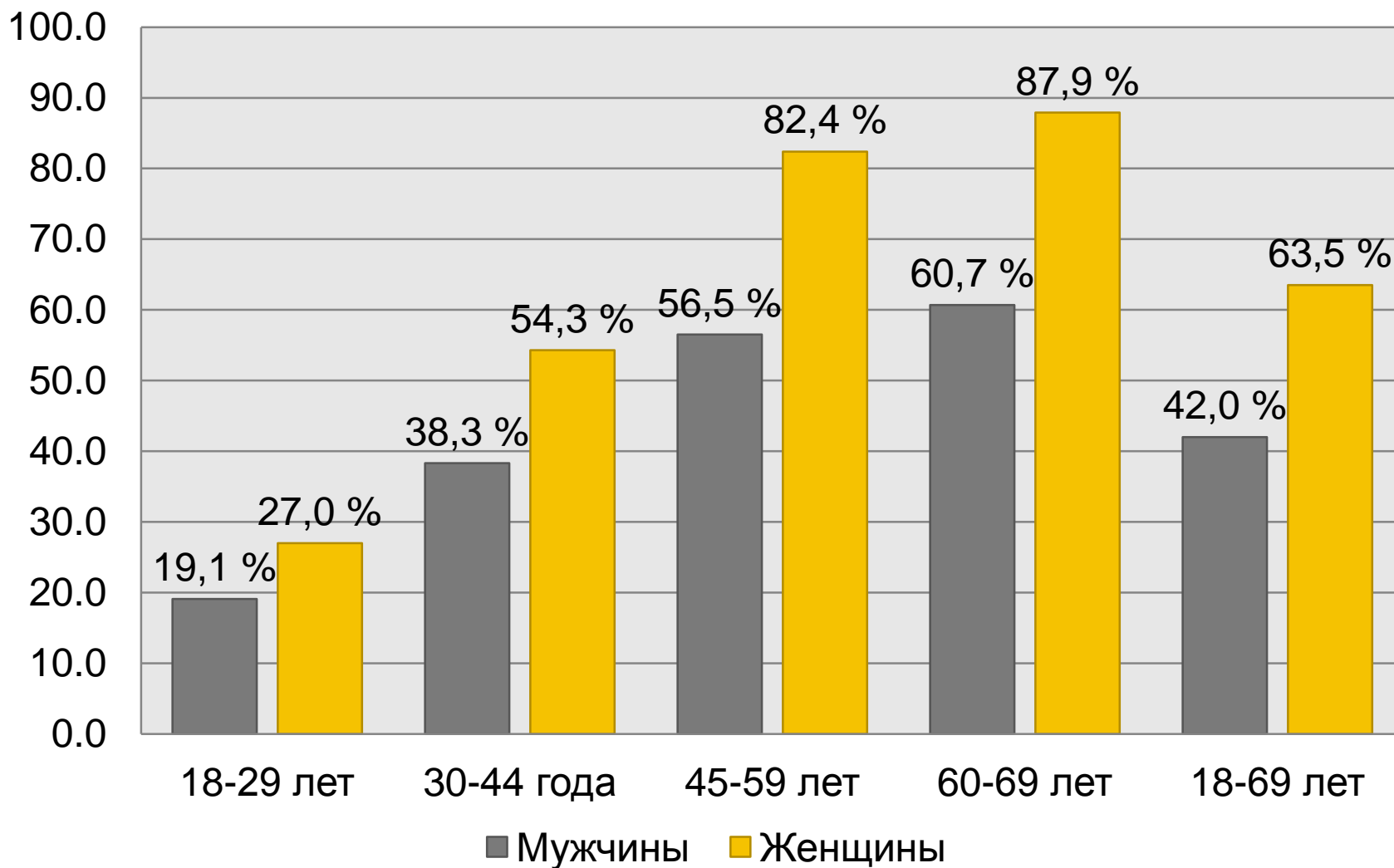
Определяется при увеличении охвата талии:

- более 94 см у мужчин**
- более 80 см у женщин**

Средняя окружность талии, см

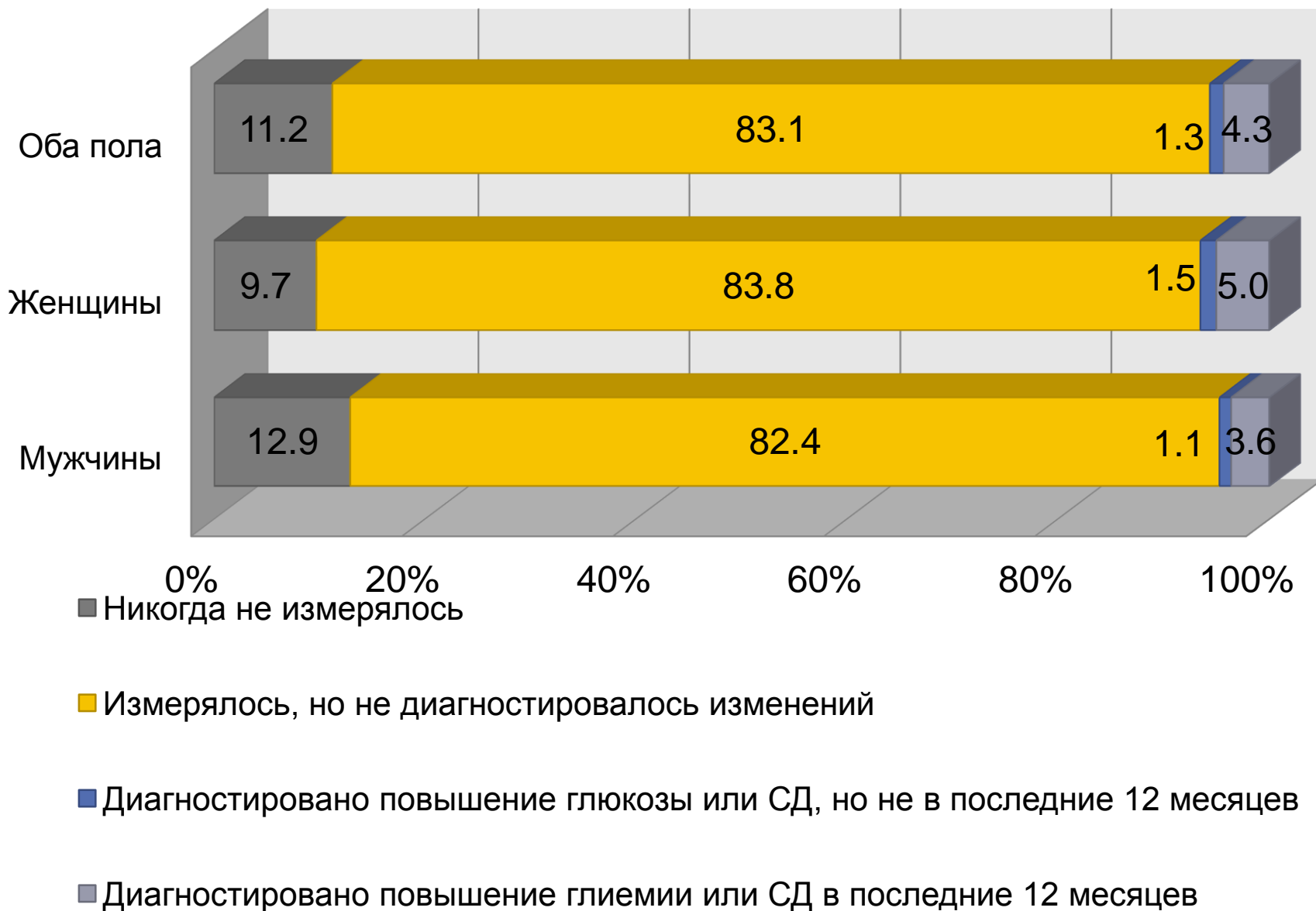


Доля мужчин с окружностью талии более 94 сантиметров и женщин – более 80 сантиметров (висцеральное ожирение)

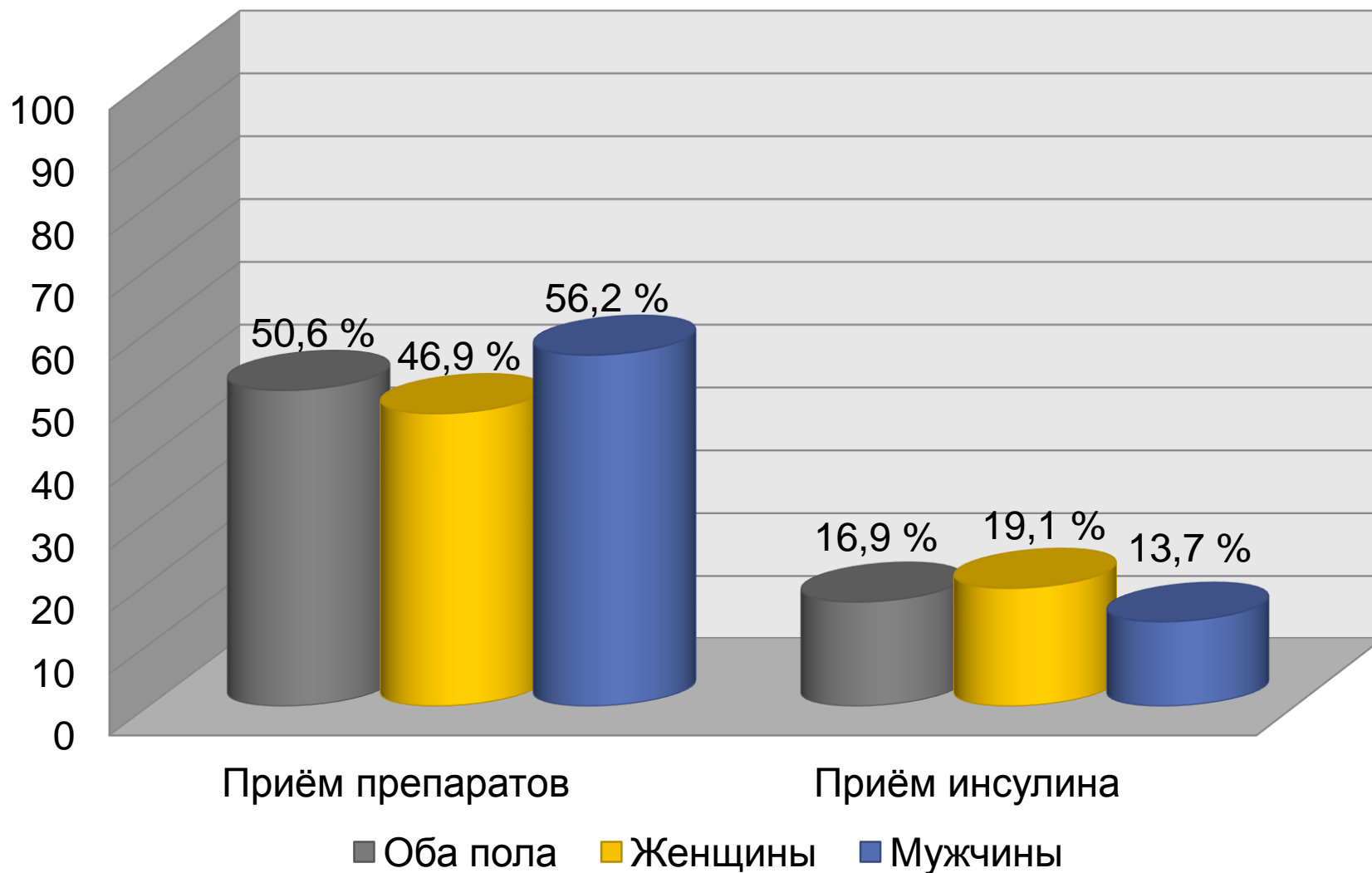


УРОВЕНЬ ГЛЮКОЗЫ В КРОВИ

Измерение уровня глюкозы в крови в анамнезе



Доля лиц с диагностированным диабетом или повышенным уровнем глюкозы, принимающих сахароснижающие препараты или инсулин (%)

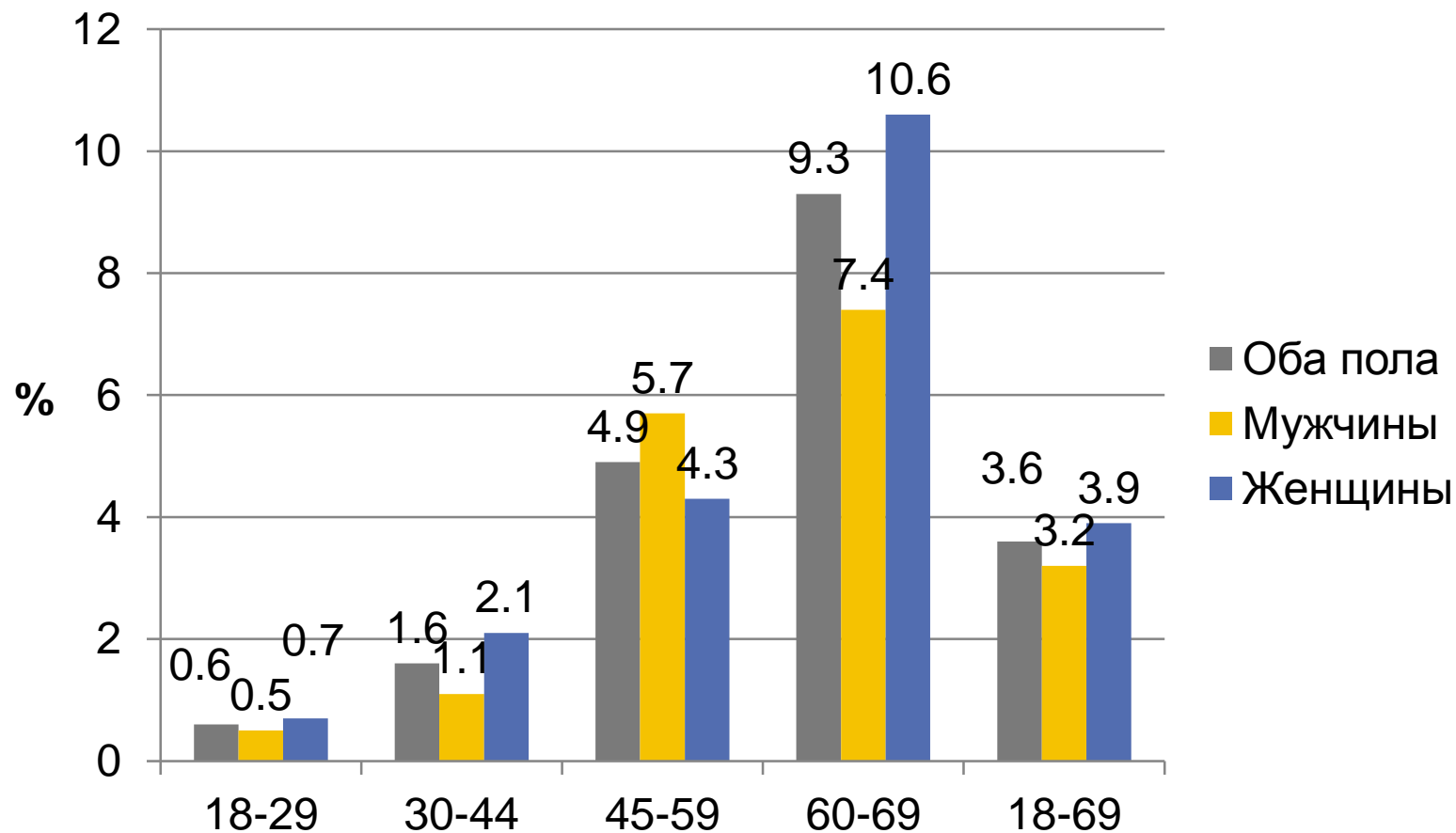


ОЦЕНКА УРОВНЯ ГЛЮКОЗЫ

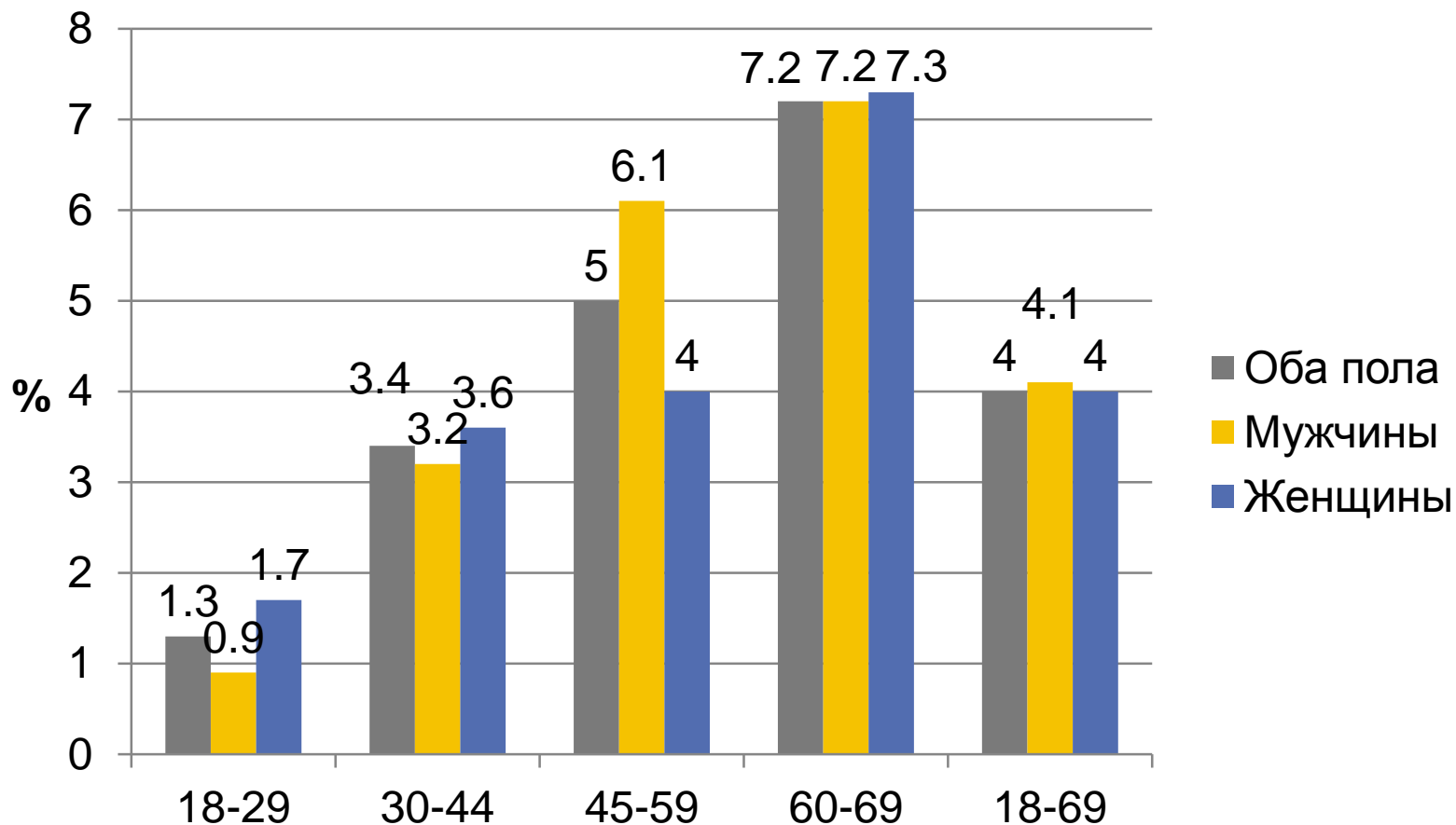
В соответствии с рекомендациями ВОЗ диагностическое значение имеют следующие уровни глюкозы плазмы крови натощак:

- 1) нормальное содержание глюкозы в плазме крови натощак составляет до 6,1 ммоль/л;**
- 2) содержание глюкозы в плазме крови натощак от 6,1 до 7,0 ммоль/л определяется как нарушенная гликемия натощак;**
- 3) уровень глюкозы в плазме крови натощак свыше 7,0 ммоль/л расценивается как предварительный диагноз «сахарный диабет», который должен быть подтвержден повторным определением содержания глюкозы в крови в другие дни.**

УРОВЕНЬ ГЛЮКОЗЫ В ПЛАЗМЕ КРОВИ ВЫШЕ 7,0 ММОЛЬ/Л



УРОВЕНЬ ГЛЮКОЗЫ В ПЛАЗМЕ КРОВИ 6,1-7,0 ММОЛЬ/Л



ВЫВОДЫ

- **60,6%** – имеют избыточную массу тела; в том числе **25,4%** – имеют ожирение;
- **висцеральное ожирение** отмечено у **42,0%** мужчин и **63,5%** женщин (в возрасте 45-60 лет **56,5%** у мужчин и **82,4%** у женщин)
- **7,6%** – имеют повышенный уровень глюкозы в крови, в том числе **3,6%** - сахарный диабет, **4,0%** - другие нарушения гликемии

**СПАСИБО ЗА
ВНИМАНИЕ!**